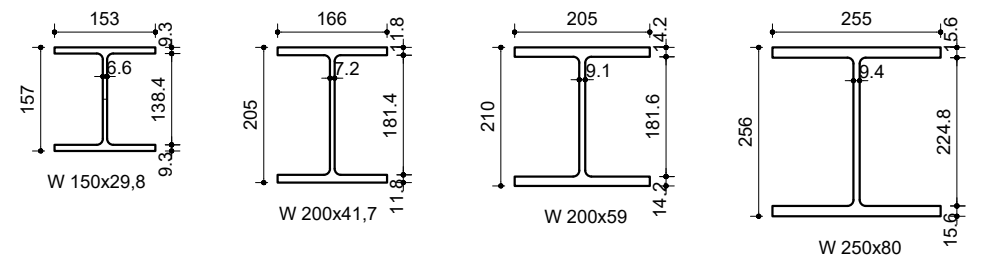
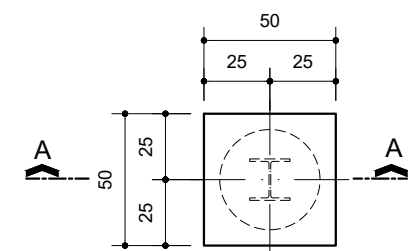


ESC: 1:10

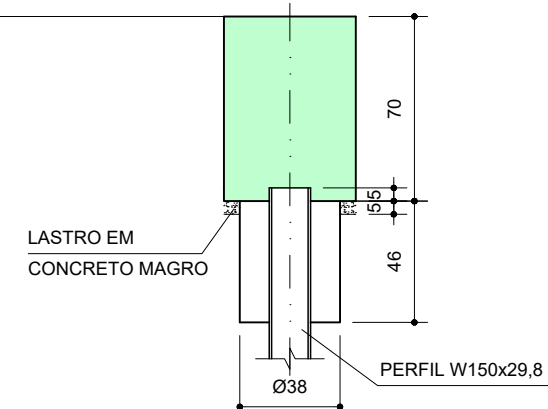
DIMENSÕES EM (mm)



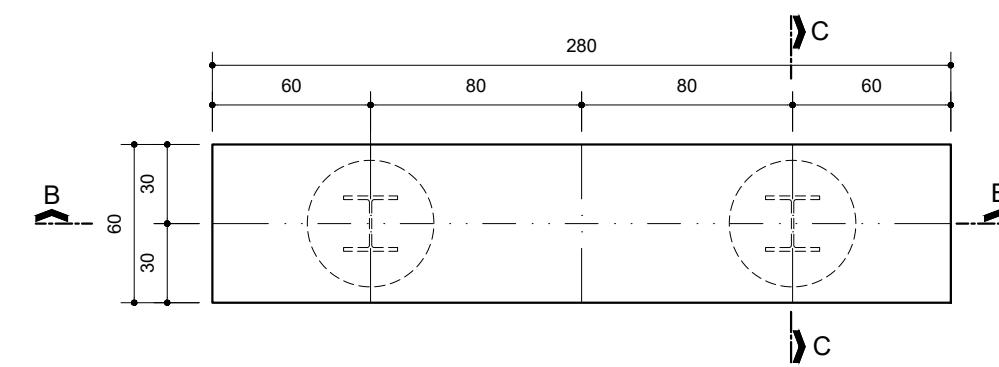
## ESC. 1:25



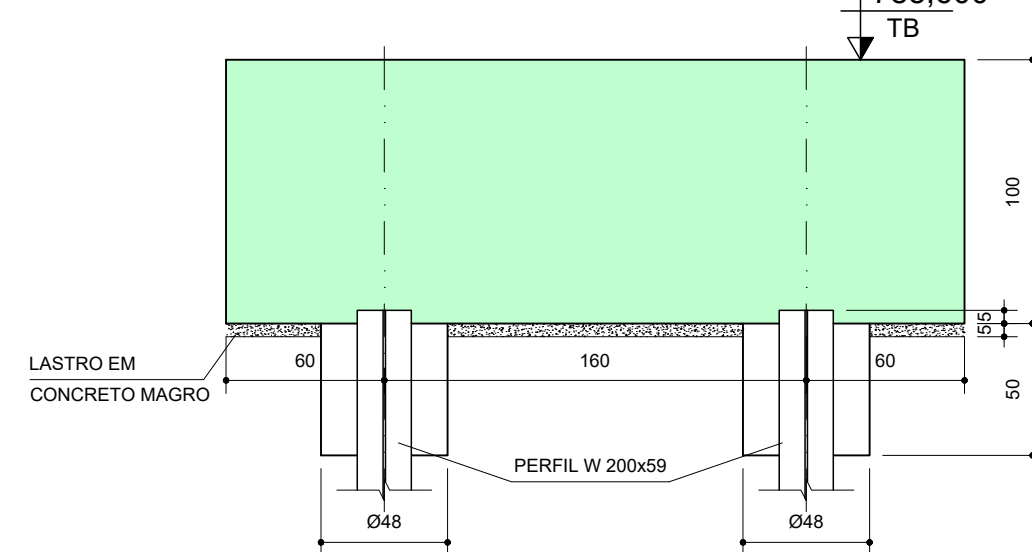
784,800 ou 785,600  
VERIFICAR FOLHA 01



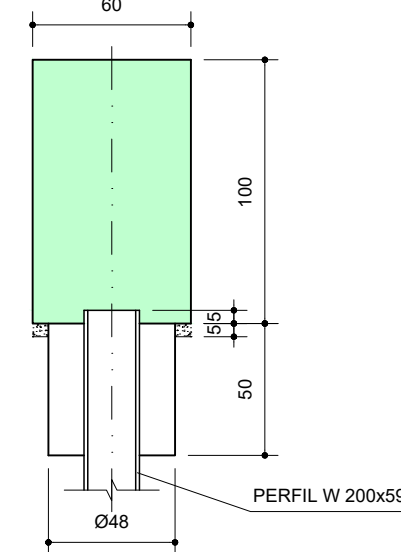
ESC. 1:25



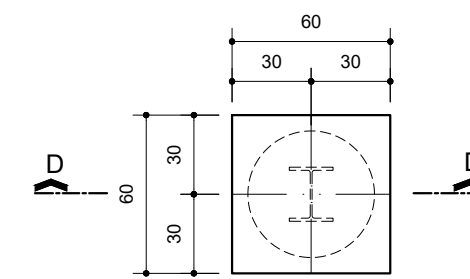
## 785 600



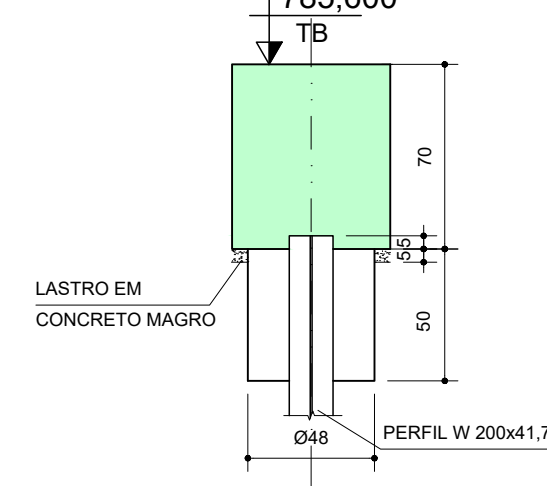
## "



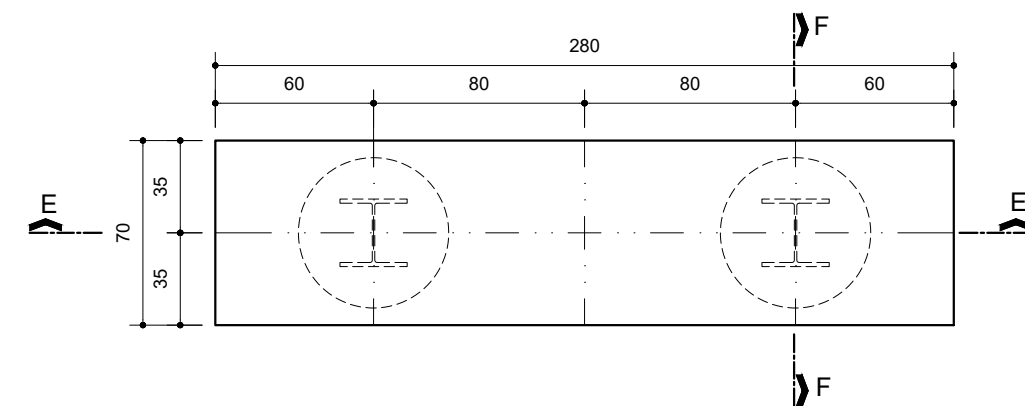
ESC. 1:25



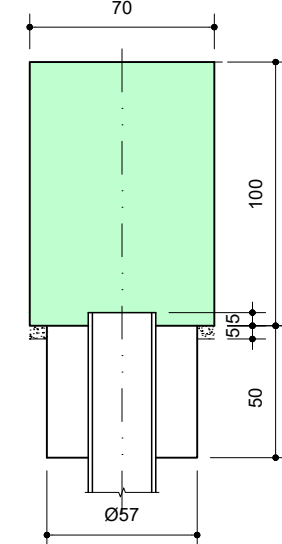
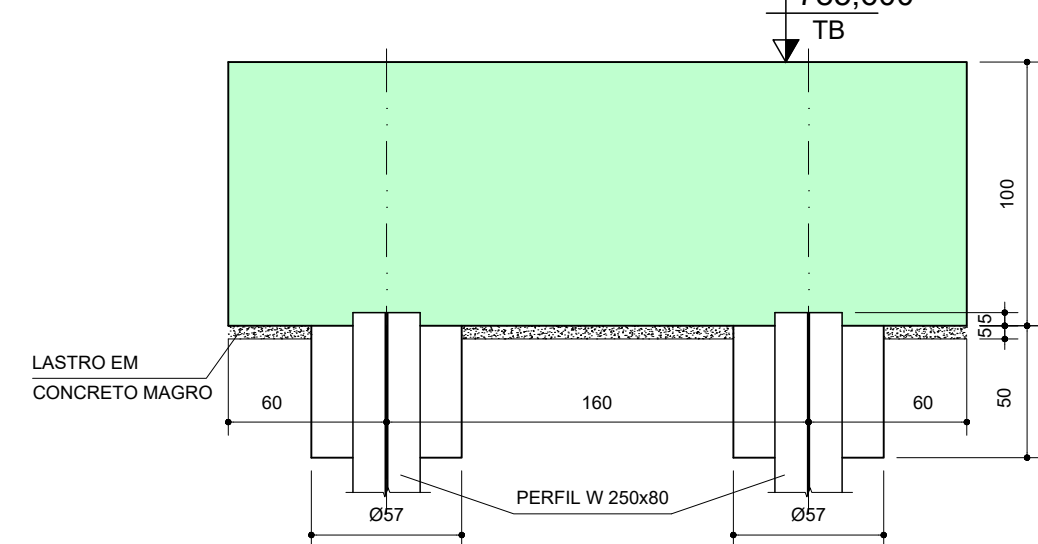
## 785 600



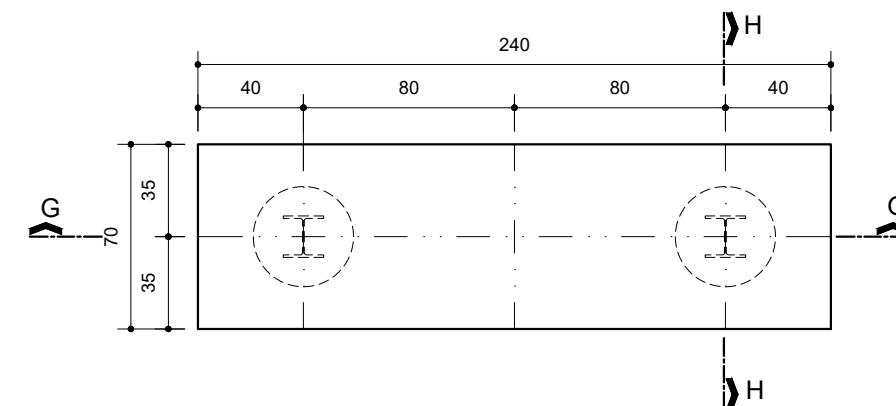
ESC. 1:25



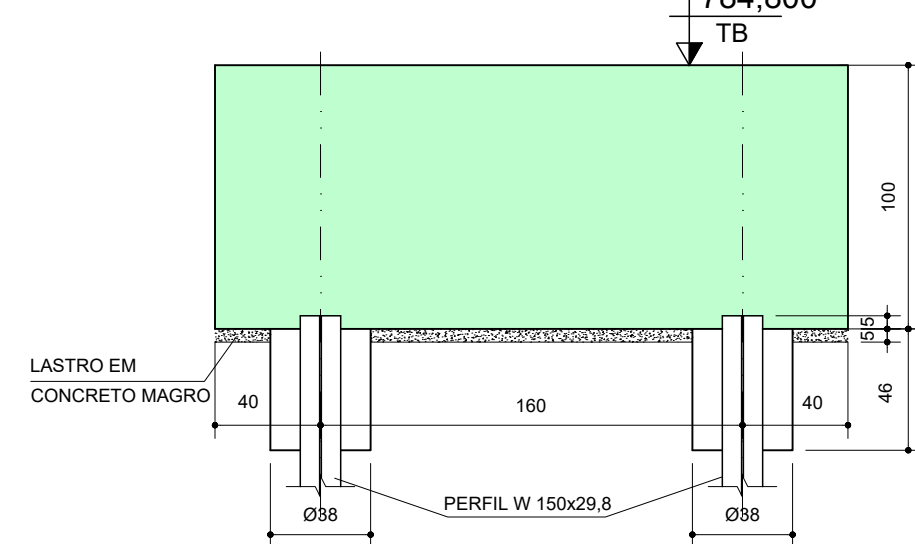
## 785 600



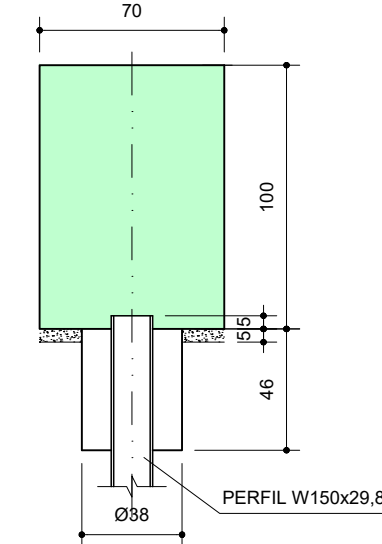
ESC. 1:25



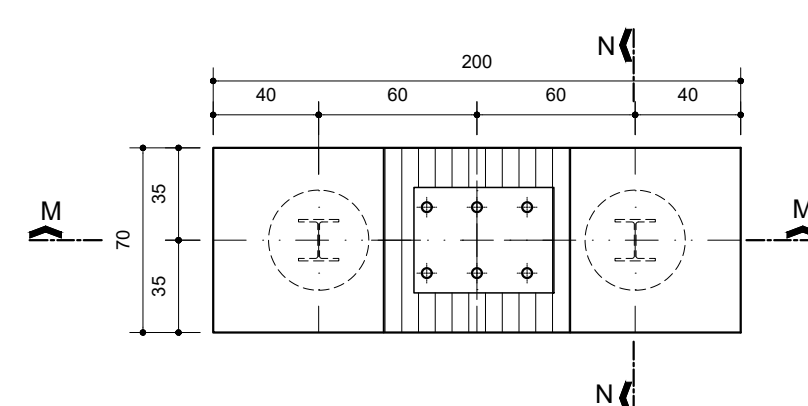
## 784 800



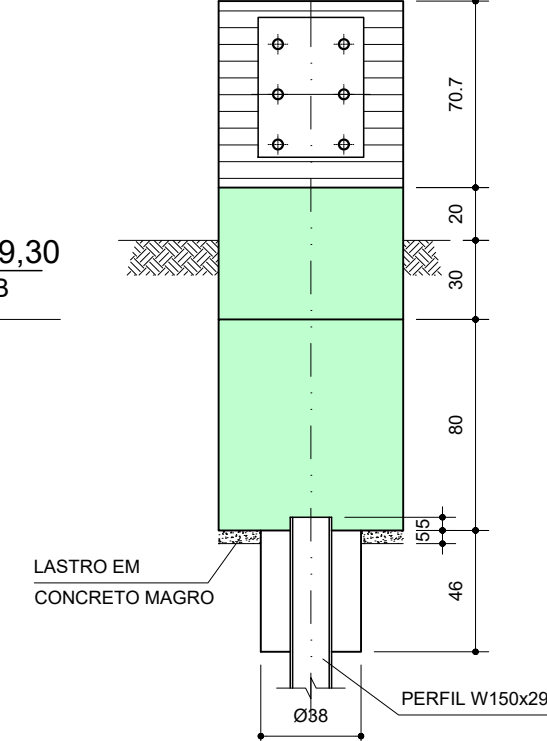
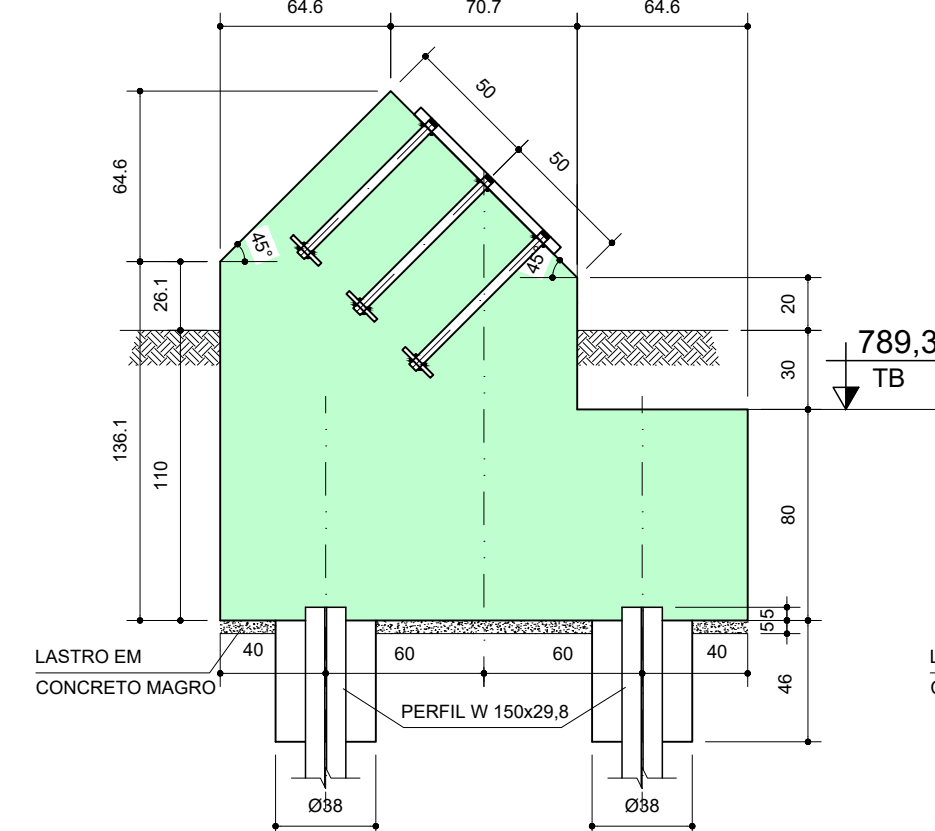
## SORTIE TIME



ESC. 1:25



A horizontal number line with a tick mark at 70.7.



### LEGENDA

 CORTE EM ESTRUTURA DE CONCRETO

NOTAS:

1. MEDIDAS EM CENTÍMETRO E NÍVEIS EM METRO, EXCETO INDICAÇÃO CONTRÁRIA.
2. MATERIAIS:
  - AÇO ASTM 572 GR50
  - CONCRETO MAGRO DE REGULARIZAÇÃO f<sub>ck</sub> = 10 MPa
  - CONCRETO ESTRUTURAL f<sub>ck</sub> = 30 MPa (FATOR A/C < 0,5)
3. APESAR DA ELEVADA RESISTÊNCIA DOS PERFIS PARA SUPOORTAR A CRAVAÇÃO ATRAVÉS DO ATERRO COM ENTULHO, A CRAVAÇÃO DEVERÁ SER CUIDADOSA, COM PEQUENA ALAVANCA DE QUEDA DO MARTELO ATÉ QUE ATREVESSO O ATERRO, COMO PERCEBEA QUE O PERFIL ATINGIU ALGUMA INTERFERÊNCIA E COMEÇAR A SE INCLINAR, NÃO SE DEVE INSISTIR NA CRAVAÇÃO, POLO CONTRÁRIO DEVERÁ SE TENTAR REMOVER O E
4. A CRAVAÇÃO DOS PRIMEIROS PERFIS DE CRAVAÇÃO DEVERÁ SER ACOMPANHADA POR ENGENHEIRO GEOTÉCNICO QUE DEFINIRÁ "IN LOCO" OS CRITÉRIOS DE PARADA DE CRAVAÇÃO (NEGAS E REPIQUES).
5. VERIFICAR TODAS AS MEDIDAS E NÍVEIS NA OBRA.
6. O CONTROLE TECNOLÓGICO PARA GARANTIR A QUALIDADE DOS MATERIAIS E SERVIÇOS DEVERÃO SEGUIR TODAS AS RECOMENDAÇÕES CONSTANTES DAS SEGUINTES NORMAS DA ABNT: NBR12655, NBR7480, NBR 7481, NBR 7482 e NBR 7483.
7. O CONTROLE TECNOLÓGICO PARA GARANTIR A QUALIDADE DOS MATERIAIS E SERVIÇOS DEVERÃO SEGUIR TODAS AS RECOMENDAÇÕES DA NORMA DA ABNT NBR 61210-1 PROJETO E EXECUÇÃO DE FUNDAÇÕES, E AS PRESCRIÇÕES CONSTANTES NO PARECER DE FUNDAÇÕES EMITIDO PELA CONSULTORIA DE SOLOS

[illegible]